

Disney · PIXAR

ARLO & SPOT



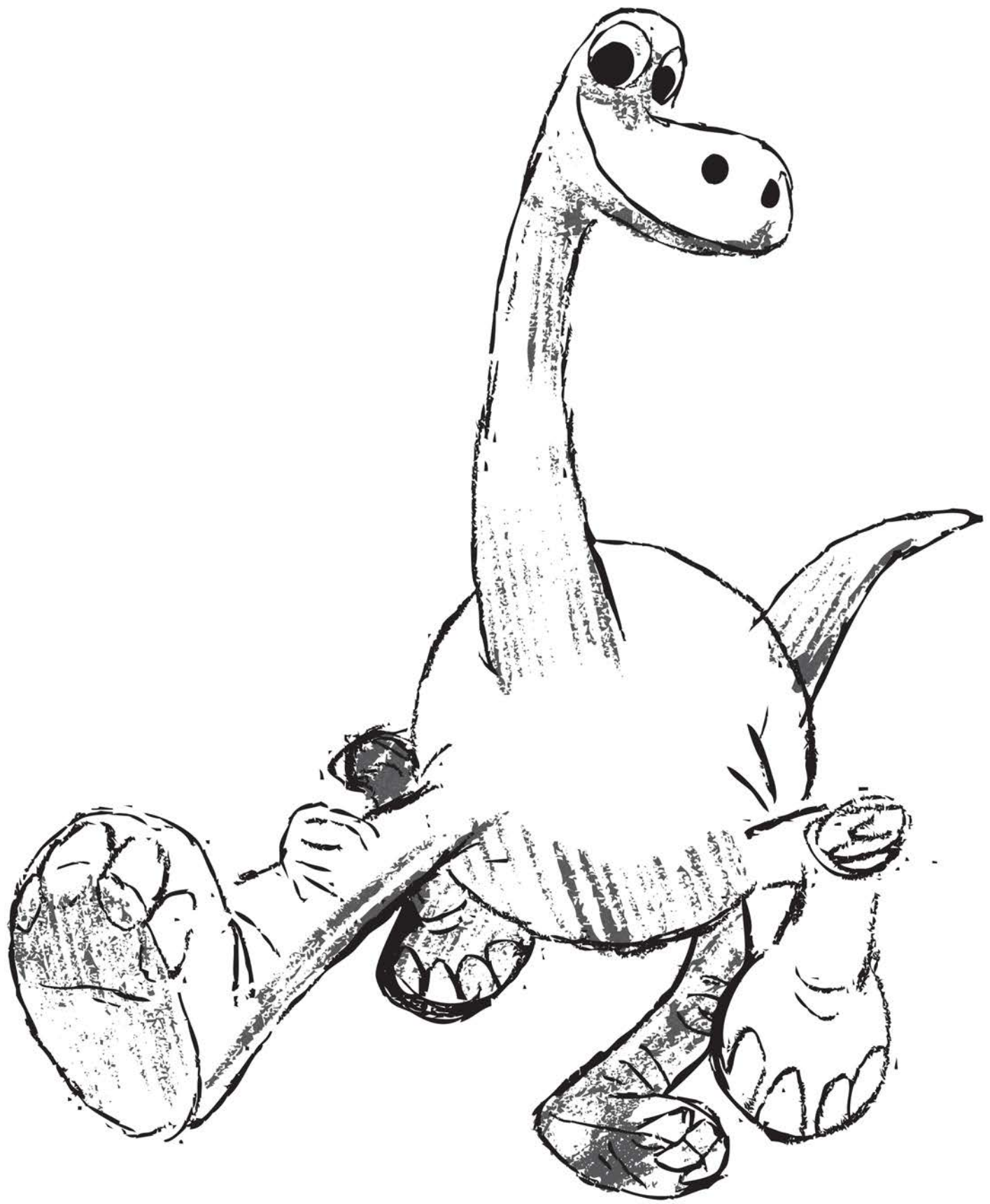
PIXAR  FEST

AKTIVITÄTEN BOOKLET

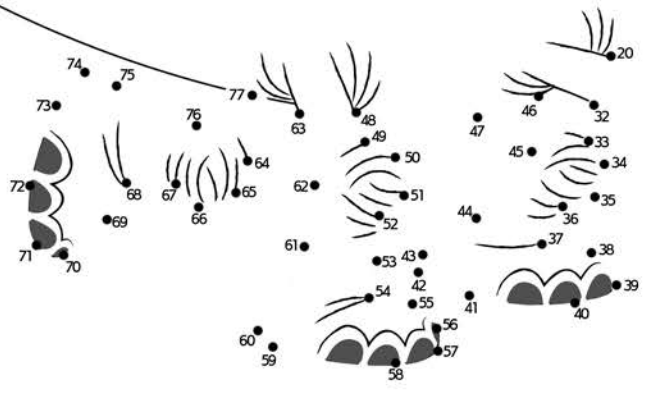
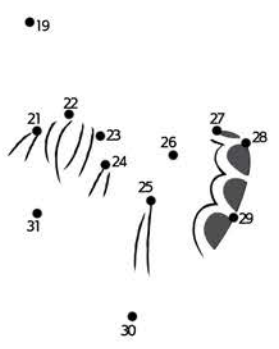
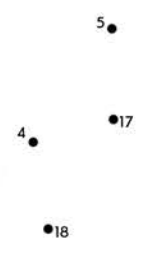
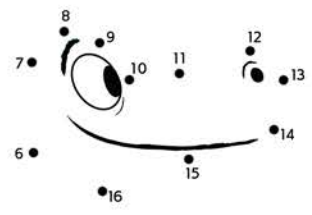
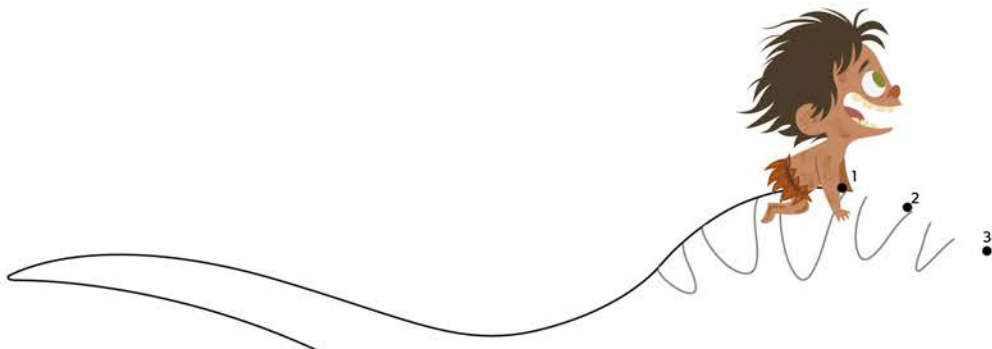


Disney
DESTINATION
IMAGINATION



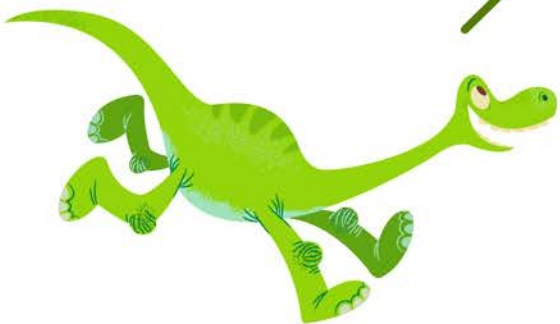
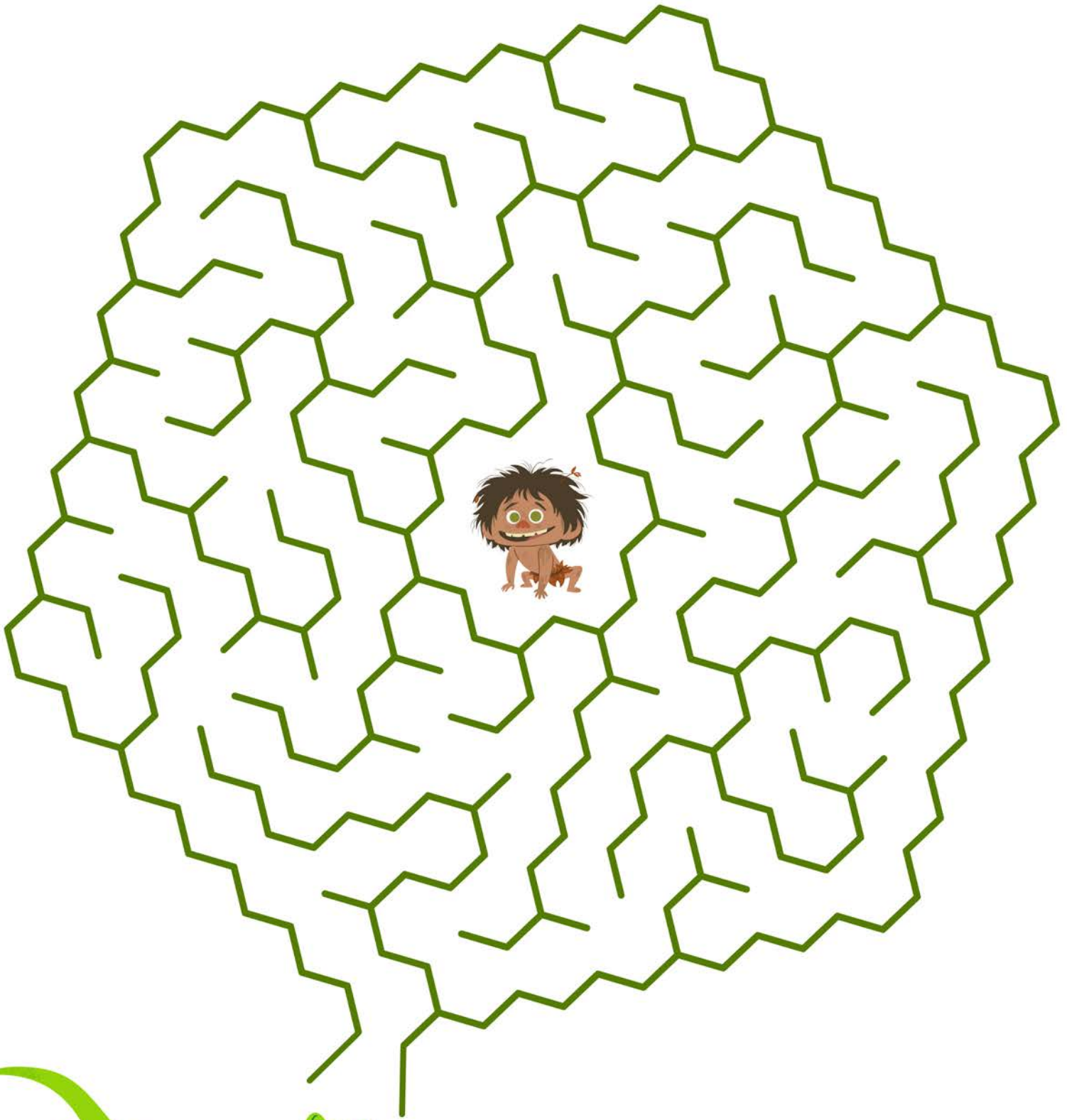








Hilf Arlo dabei zurück zu Spot zu gelangen!

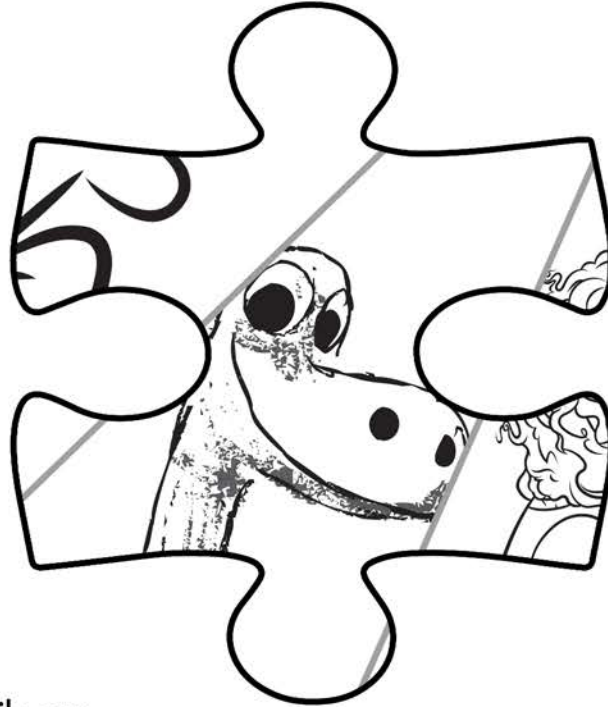




Finde die 5 Unterschiede!



In jedem PixarFest Aktivitätenbooklet auf Disneys Destination of Imagination gibt es eine Puzzle Seite. Auf diesen Seiten findest du die Teile um dein eigenes PixarFest Puzzle zu gestalten!



Schritt 1: Male die Puzzleteile aus.

Schritt 2: Schneide die einzelnen Puzzleteile aus. Falls du sie auf einen Karton kleben möchtest, um sie stabiler zu machen, frage einen Erwachsenen um Hilfe.

Schritt 3: Bewahre sie auf und füge jeden Tag des PixarFests Teile hinzu.

Schritt 4: Sammle alle Puzzleteile der Aktivitätenbooklets und erstelle dein eigenes Puzzle!

Schritt 5: Sobald du das Puzzle fertiggestellt hast, kannst du es teilen indem du @shopDisneyDE unter deinen Bildern markierst!

Lösungen:

